

## Instrukcja montażu

# Anten Tajfun/Tsunami/Thunder w opcji DUAL MIMO X-CROSS

## Opcja A



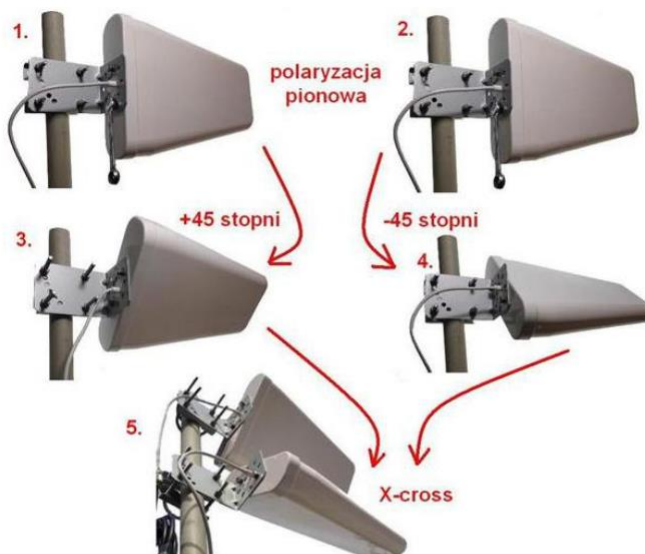
Standardowo anteny ustawione są w polaryzacji pionowej.

Stosując zestaw dwóch anten do transmisji 3G/LTE, należy zmienić polaryzację anten na X-CROSS.

Odkręcamy uchwyt od drugiej anteny i przesuwamy go o +90 stopni.  
Tak przesunięte anteny mocujemy na sztycy jedna nad drugą.

W nowych zestawach dual Tajfun/dual THUNDER dokładane są blachy ułatwiające montaż

## Opcja B



Standardowo anteny ustawione są w polaryzacji pionowej.

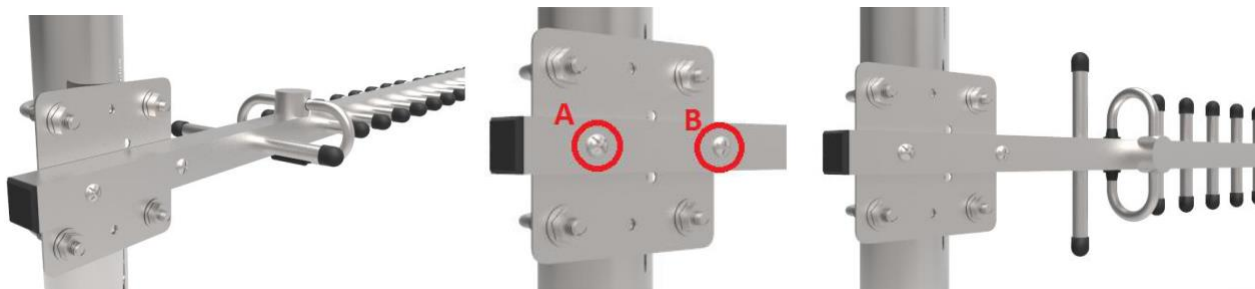
Stosując zestaw dwóch anten do transmisji 3G/LTE, należy zmienić polaryzację anten na X-CROSS.

Odkręcamy uchwyt od anteny i przesuwamy go o +45 stopni.  
W drugiej antenie uchwyt przesuwamy o -45 stopni.  
Tak przesunięte anteny mocujemy na sztycy jedna nad drugą.

## Instrukcja montażu

# Anteny YAGI w opcji DUAL MIMO X-CROSS

1. W pierwszej kolejności zaczynamy od montażu anteny w polaryzacji pionowej. Wystarczy wypakować ją z pudełka i za pomocą załączonego uchwytu przykręcić w naturalnej pozycji do masztu:
2. Kolejnym krokiem jest odkręcenie śrubek **w drugiej** antenie oznaczonych jako A i B.
3. Następnie należy przekręcić antenę o **90 stopni w lewo** tak aby przewód znajdował się na górze anteny i przykręcić z powrotem do uchwytu a uchwyt do masztu jak na zdjęciu poniżej:



### Instrukcja montażu

## Anteny Panelowej w opcji DUAL MIMO X-CROSS

1. W pierwszej kolejności zaczynamy od montażu anteny w polaryzacji pionowej. Wystarczy wypakować ją z pudełka i za pomocą załączonego uchwyty przykręcić w naturalnej pozycji do masztu:
2. Kolejnym krokiem jest odkręcenie podwójnych śrubek **w drugiej** antenie oznaczonych jako A i B.
3. Następnie należy przekręcić antenę o **90 stopni w lewo** tak aby przewód znajdował się z prawej strony anteny i przykręcić z powrotem do uchwyty a uchwyt do masztu jak na zdjęciu poniżej:



### Instrukcja montażu

## Anteny Dookólnej DUAL MIMO X-CROSS 2x20dbi

1. Antena powinna być zamontowana za pomocą przyssawki na szybie w oknie które wychodzi na stronę najbliższego nadajnika BTS.
2. Najbliższe nadajniki BTS można znaleźć za pomocą programu: [www.mapabts.pl](http://www.mapabts.pl)



### Instrukcja montażu

## Anteny Dookólnej DUAL MIMO X-CROSS 2x22dbi

1. Antena powinna być zamontowana na maszcie i skierowana przodem (z logotypem) w kierunku najbliższego nadajnika BTS.
2. Najbliższe nadajniki BTS można znaleźć za pomocą programu: [www.mapabts.pl](http://www.mapabts.pl)



# Instrukcje dodatkowe

1. Zamontuj anteny DUAL zgodnie z instrukcją. Jeśli zakupiłeś antenę zewnętrzną to pamiętaj, że w 99% przypadków im wyżej ją zamontujesz to osiągniesz lepsze efekty.
2. W przypadku Dual Tsunami, Tajfun, Thunder podczas odkręcania uchwytu mocującego należy antenę skierować przodem pionowo w górę ponieważ wewnątrz znajduje się nakrętka – musimy wykonać to zadanie bardzo delikatnie i powoli.
3. Anteny powinny być skierowane w stronę nadajnika. W tym celu proszę posłużyć się stroną **www.mapabts.pl** a następnie wybrać udostępnić. W kolejnym etapie wybieramy 4G LTE oraz swojego operatora.
4. W niektórych modelach modemów/routerów wymagane jest ręczne przestawienie na anteny zewnętrzne. Najczęściej logujemy się poprzez przeglądarkę wpisując admin i admin. Na czas testów proponujemy w menu modemu/routera wybrać tryb manualny oraz połączyć się z siecią 4G a następnie 3G.
5. Poprawę szybkości internetu proponujemy sprawdzić na stronie **www.speedtest.net**. Jeśli efekt nie będzie zadowalający to proponujemy zamienić konektory w modemie, routerze miejscami.
6. Jeśli antena nie poprawiła jakości internetu to proszę o email – zaproponujemy zamianę na lepszą antenę z rabatem.
7. Anteny posiadają specjalną blachę do montowania w opcji DUAL X-CROSS.



**W wielu routerach po podłączeniu anten zewnętrznych wymagane jest przełączenie na anteny zewnętrzne w ustawieniach routera.**

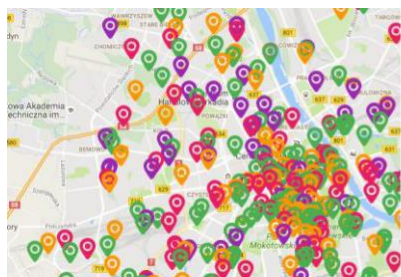
**Jeśli efekt nie będzie zadowalający to proponujemy zamienić konektory w modemie, routerze miejscami.**

**Gdy Państwo są niezadowoleni z towaru to proszę o kontakt z numerem 733 300 069**

Zachęcamy do korzystania z naszych aplikacji:

### Mapa BTS

[www.mapabts.pl](http://www.mapabts.pl)



### Dobór anten do modemów

[www.big5.pl/dobor-anten](http://www.big5.pl/dobor-anten)

Wybierz markę urządzenia:

HUAWEI

Wybierz model:

AF22

Nie odnalazłeś swojego urządzenia? [Napisz do nas biuro@new-electric.pl](mailto:Napisz do nas biuro@new-electric.pl)

SZUKAJ

Importer

BIG 5  
ul. Wysockiego 41/6  
42-200 Częstochowa

W razie pytań prosimy o kontakt email:

[biuro@new-electric.pl](mailto:biuro@new-electric.pl)

***Konieczn**ie prosimy w treści wiadomości o podanie numeru faktury.*

lub telefoniczny:

**34 307 21 00**

